

## OUR STRENGTH : YOUR SUCCESS

EVOLUTION International is France's main exporter of bovine and goat genetics, and a company that has been delivering top quality genetics for more than 50 years. With its network of distribution partners supplying over 70 countries, EVOLUTION International's goal is to be ranked among the top 5 exporters of animal genetics in the World.

Capgènes has a huge selection potential to produce a complete range of high quality dairy bucks. It allows EVOLUTION International, exclusive export partner of Capgènes to supply:



GENETIC

+



TECHNICAL EXPERTISE

+



TRAINING

=



#1 IN THE WORLD

## NUESTRA FUERZA : SU ÉXITO

EVOLUTION International es el primer exportador francés de genética bovina y caprina, proveedor de avances genéticos desde hace más de 50 años. Con su red de distribuidores socios que cubre más de 70 países, EVOLUTION International tiene como objetivo llegar a formar parte del top 5 mundial entre los exportadores de genética animal.

Capgènes tiene un enorme potencial de selección para proponer una oferta completa de machos caprinos que se ubican en la vanguardia de la evolución genética. Eso permite a EVOLUTION International, colaborador exclusivo de Capgènes para la exportación, de proponer :



GENÉTICA

+



EXPERTICIA TÉCNICA

+



FORMACIÓN

=



#1 EN EL MUNDO



[www.evolution-int.com](http://www.evolution-int.com)



## SUMMARY

Best selection program in the World	04
Insemination = increase	04
Insemination in France keys to success	06
The advantages of cross breeding	06
Alpine breed	08
Saanen breed	10
Boer breed	12
Training	14



## SUMARIO

El mejor programa mundial de selección	05
Inseminación = rentabilidad	05
La inseminación en Francia y las claves de su éxito	07
Las ventajas del cruce	07
Raza Alpina	08
Raza Saanen	10
Raza Boer	12
Formaciones	15

### EVOLUTION International

RUE ERIC TABARLY  
CS 90039  
35538 NOYAL SUR VILAINE CEDEX  
France

+ 33 (0)2 99 85 21 40

[International@evolution-xy.fr](mailto:International@evolution-xy.fr)

© Pictures / Photos / Fotos :  
CAPGENES, Stanimir Stoycheff, Gejp



# BEST SELECTION PROGRAM IN THE WORLD

Started more than 30 years ago



**1200**   
planned matings/each year



On Farm qualification each year

**200** 



Individual testing

**80** 



80 daughters in average for each buck

4 years later



Progeny testing on daughters

**40** 



New selected bucks

# GENOMICS INTEGRATED TO EVERY STEP OF THE BREEDING PROGRAM

Since 2011 and the creation of genomic chips dedicated to goat breed, Capgènes and all its technical partners (IDELE, INRA GENPHYSE, ALLICE) have been working together to develop the future selection breeding program for goats:

2019 is the first year for genomics to be incorporated to all the stages of the breeding program:

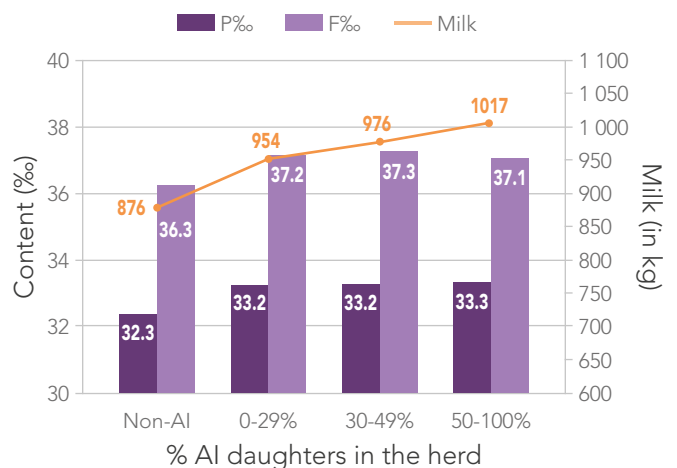
- For the selection of buck sires : young genomic bucks account for 35% of buck sires and 15% of matings
- For planned matings : genomic parentage taken into account
- Before entering the quarantine station : young bucks selection is based on their genomic index (160 males purchased out of 265 are genotyped)
- For the production of semen: the collect frequency is adapted to the genomic potential of each buck
- For the distribution of the semen : differentiated use of the straws according to the genomic potential of each buck

## ECONOMIC GAINS IN PERCENTAGE OF GOATS BEING INSEMINATED

% goats born via AI	>15%	15-30%	30-45%	<45%
Number of stock herds	39	16	13	23
Number of goats /stock herd	263	277	262	232
Milk output/doe /year, in kg	798	781	850	884
Gross profit margins in €/1000L	376	374	407	435
Gross profit margins in €/per goat	296	292	342	386

Source: Goat farming network intelligence-2009 market briefing

## PERFORMANCE BASED ON PERCENTAGE OF AI DAUGHTERS



Source: Capgenes 2015



# EL MEJOR PROGRAMA MUNDIAL DE SELECCIÓN

Desde hace más de 30 años



**1200** 

1200 acoplamientos programados / año



Calificación en ganaderías cada año



**200** 



Control individual de los machos



**80** 



80 hijas mínimo por macho

4 años más tarde



Control de las hijas



**40** 



Nuevos machos seleccionados

# LA GENÓMICA INTEGRADA A TODAS LAS ETAPAS DEL ESQUEMA DE SELECCIÓN

Desde 2011 y la creación de la chip genómica dedicada a la especie caprina, CAPGENES y el conjunto de los socios técnicos (IDELE, INRA, GENPHYSE, ALLICE) trabajan para elaborar el futuro esquema de selección caprina:

2019 es el primer año donde la genómica estará integrada a todas las etapas del esquema:

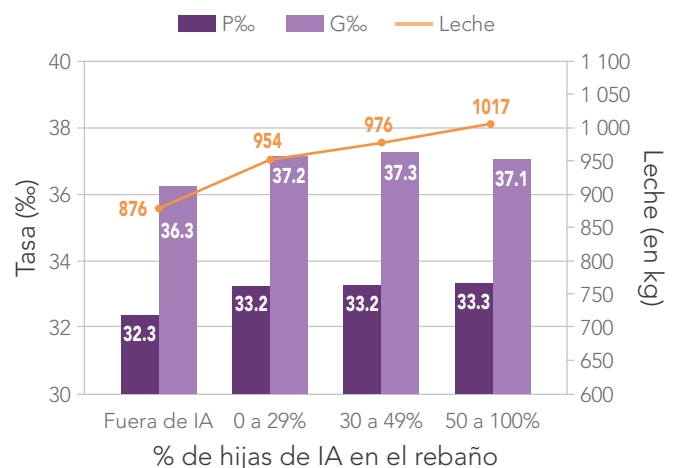
- En las elecciones de los padres de machos: Uso de cabros jóvenes hasta 35% como padre de reproductores y hasta 15 % en los acoplamientos.
- En los acoplamientos programados : Toma en cuenta el parentesco genómico
- Antes la entrada en la estación de cuarentena : elección de los jóvenes machos sobre el valor de sus índices genómicos (160 machos comprados sobre 265 machos genotipificados)
- En la producción del semen : adaptación de los ritmos de colecta con el potencial genómicos de cada uno
- En la difusión del semen : Uso diferenciado de las dosis en función del potencial genómico de cada macho.

## COMPARACIÓN DE LAS GANANCIAS ECONÓMICAS, SEGÚN EL PORCENTAJE DE CABRAS PROVENIENTES DE LA IA

% cabras nacidas de IA	>15%	15 a 30%	30 a 45%	<45%
Número de ganaderías	39	16	13	23
Numero promedio / ganadería	263	277	262	232
Leche producida / cabra / año en kg	798	781	850	884
Margen bruto en € / 1000 L	376	374	407	435
Margen bruto en € / cabra	296	292	342	386

Fuente: Réseaux d'élevage caprin - Diapason 2009

## RENDIMIENTOS EN FUNCIÓN DEL PORCENTAJE DE HIJAS RESULTADO DE INSEMINACIÓN



Fuente: Capgènes 2015



# INSEMINATION IN FRANCE KEYS TO SUCCESS

IN FRANCE, SUCCESS RATE AT FIRST AI RANKS AMONG THE BEST IN THE WORLD

	2013	2014	2015	2016	2017
Alpine (in %)	62,4	61,8	61,3	63,9	60,9
Saanen (in %)	59,8	59,6	57,4	59	58
All goats (in %)	61,36	60,92	59,74	62	59,6
AI numbers	61437	63676	63436	70857	68377

Source : Capgènes

## THE SYNCHRONIZATION PROTOCOL FOR AI ON DAIRY GOATS

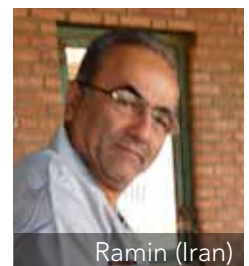
62% average pregnancy rate in France



## THE ADVANTAGES OF CROSS BREEDING

“We started importing goat semen from France in 2005, both Saanen and Alpine breeds. At the beginning this semen was used only on local breeds that produce very little milk ( 0.5 kg/day over 120 days). Total milk production for local goats is between 50-150kg per year. When local goats are crossed with Saanen and Alpine the production level reaches 400kg.

Very quickly farmers saw that by crossbreeding their local goats with top quality coming from EVOLUTION International that their production levels increased and that the quality of animals was much better. Today we have several quality farms with pure Saanen and Alpine goats and the farmers are very pleased with the results with production levels of 2kg/day. They know that by using quality semen from progeny bucks that EVOLUTION International provides that they are going in the right direction for the future. Several of these farmers have received training on reproduction and goat management by myself and by experts sent from France”





# LA INSEMINACIÓN EN FRANCIA Y LAS CLAVES DE SU ÉXITO

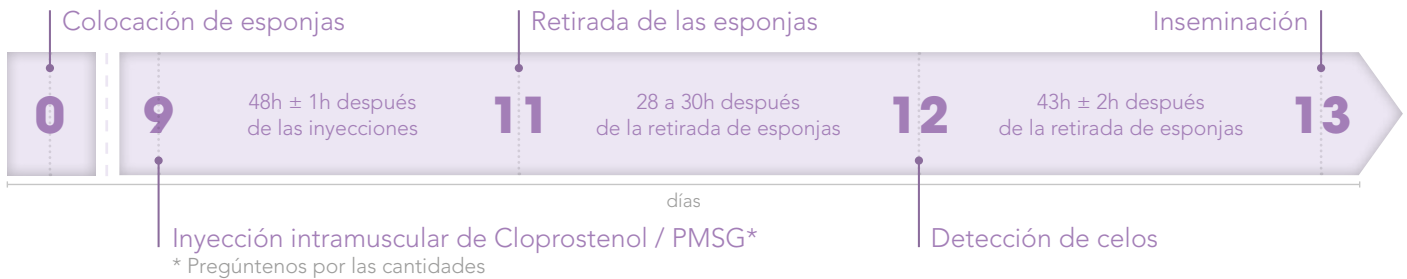
EN FRANCIA, LA TASA DE ÉXITO DE LA IA ES UNA DE LAS MEJORES DEL MUNDO

	2012	2013	2014	2015	2016
Alpina (en %)	61,5	62,4	61,8	61,3	63,9
Saanen (en %)	57,3	59,8	59,6	57,4	59
Todas as cabras (en %)	59,82	61,36	60,92	59,74	62
Número de IA	62770	61437	63676	63436	70857

Fuente: Capgènes

## EL PROTOCOLO DE SINCRONIZACIÓN PARA LA INSEMINACION ARTIFICIAL CABRAS LECHERAS

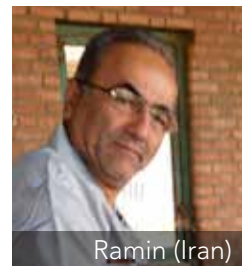
62% tasa de preñez promedio en Francia



## LAS VENTAJAS DEL CRUCE

“Comenzamos en 2005 importando semen de cabra de Francia, tanto de la raza Saanen como de la Alpina. En un primer tiempo, este semen se utilizó sólo en razas locales, que producían muy poca leche (0.5 kg/día durante 120 días). La producción total de leche de las cabras locales alcanza entre 50-150 kg por año. Al cruzar las cabras locales con Saanen y Alpina de Francia, el nivel de producción alcanza ahora 400 kg.

Muy pronto los ganaderos se dieron cuenta que, cruzando sus cabras locales con cabras de alta calidad provenientes de EVOLUTION Internacional, sus niveles de producción aumentaron y mejoró la calidad de los animales. Actualmente contamos con varias ganaderías de calidad con cabras Saanen y Alpinas puras, y los ganaderos están muy satisfechos con los resultados, alcanzando niveles de producción de 2 kg/día. Saben que utilizando semen de calidad de la progenie de machos suministrado por EVOLUTION Internacional están en la dirección correcta para asegurar su futuro. Varios de estos ganaderos han recibido formación en reproducción y gestión de caprinos impartida por mí y por expertos enviados desde Francia”.





# ALPINE



## COMPLETE / COMPLETO

Well balanced bucks with high milk production, components & keeping the udders healthy  
Machos bien equilibrados para producir leche en cantidad, rica en tasas, sin deteriorar la ubre

NAME	AI CODE	NB	CD	IPC	MILK	MP	TP	MG	TB	IMC	cell.	SIRE	PGS	MGS	Price category
HANIBAL	H157	345	97	159	140	5,2	0,8	3,1	-2,2	112	86	C130 CANIBAL	T110 TINTIN	C195 CHILI	★★★★
HOBBIO	H187	434	98	144	104	3,2	-0,2	5,3	1,9	107	106	C505 CHEEK	S113 SENIOR	U113 UMO	★★★★
HARP	H197	443	98	158	130	4,9	0,9	3,6	-1,1	105	90	B572 BUTOR	S126 SIROCCO	U514 USLON	★★★★
HAPERO	H198	333	97	134	185	3,5	-2,2	4,7	-2,2	113	101	C195 CHILI	S152 SCORE	V566 VAZA	★★★★
ILFY	I552	117	94	150	120	4,4	0,8	2,4	-1,9	102	116	D564 DOCILE	U514 USLON	V566 VAZA	★★★★
LOUPIOT	L153	92	90	146	97	4,1	0,8	1,9	-1,9	100	104	F543 FRACAS	A501 ASTUCIEUX	53636820051	★★★★
LAMY	L507	88	89	133	101	3,1	-0,3	2,4	-1,3	105	108	D194 DIDO	U514 USLON	C130 CANIBAL	★★★★
FETICHE	F155	283	97	127	44	1,9	0,6	2,4	1	98	102	A544 ARCACHON	N132 NESTOR	O116 OTAWA	★★★★
FRACAS	F543	841	99	130	93	3,3	0,2	-0,2	-3,9	107	85	A501 ASTUCIEUX	R141 RIQUET	8533305401	★★★★
IMPAIR	I533	97	93	126	155	2,6	-2	4,8	-0,6	108	108	C195 CHILI	S152 SCORE	51507900128	★★★★
LORGNON	L543	77	88	130	89	2,6	-0,4	3,1	-0,3	112	111	E190 ELOQUENT	V566 VAZA	B535 BIRON	★★★★
GALON	G579	606	98	117	108	1,9	-1,6	2,9	-1	102	103	B572 BUTOR	S126 SIROCCO	4925603034	★★★★
HELLY	H129	282	97	120	63	1,6	-0,4	2,7	0,4	104	107	B574 BABAKAR	S158 SUPERBON	U113 UMO	★★★★
IRONIQUE	I163	122	94	120	112	1,5	-1,8	5,3	1,4	101	104	D540 DALI	U543 ULDRAX	U578 UBALD	★★★★
IRISH	I164	68	91	121	5	1,2	1,4	1,1	1,2	99	106	D199 DUZEL	U503 ULTIMO	T521 TIGROU	★★★★
IVECO	I527	97	93	120	88	1,9	-0,8	2,4	-0,7	106	108	D540 DALI	U543 ULDRAX	U578 UBALD	★★★★
JABO	J156	86	91	121	62	2,1	0,3	0,6	-1,6	116	109	D540 DALI	U543 ULDRAX	53762990037	★★★★
JUMP	J523	88	91	121	6	0,9	0,7	3,1	3,1	105	110	E545 EDDY	S507 SOJA	E524 EGLANTIER	★★★★
LACHOSE	L572	88	89	121	33	1,2	0,3	2,8	1,6	103	112	F501 FACTOR	P540 PEPONE	C195 CHILI	★★★★
HAITI	H107	74	91	98	69	0,6	-1,9	1	-2	103	118	B574 BABAKAR	S158 SUPERBON	2686105068	★★★★
ISBA	I504	94	93	113	92	1,4	-1,3	2,5	-0,7	112	101	C108 CASCADEUR	S153 SAPHIR	16012280069	★★★★
JAKARI	J143	95	92	115	-2	0,8	1,1	0,8	1,1	99	106	E170 EPI	V566 VAZA	B568 BSKO	★★★★
JOFFREY	J501	83	91	113	55	1,9	0,4	-1,8	-3,5	114	104	E174 EAUDVY	V313 VIDOCQ	36104209095	★★★★
LAMA	L181	99	90	99	5	0,1	-0,1	-0,5	-0,6	99	100	F501 FACTOR	P540 PEPONE	E524 EGLANTIER	★★★★



## MILK / LECHE

Selectively bred bucks for high volume milk production  
Una selección de machos para una producción lechera de volumen

NAME	AI CODE	NB	CD	IPC	MILK	MP	TP	MG	TB	IMC	cell.	SIRE	PGS	MGS	Price category
HOMARD	H534	223	96	151	174	4,9	-0,6	3,6	-2,8	86	95	C130 CANIBAL	T110 TINTIN	S153 SAPHIR	★★★★
JOHNSY	J583	66	89	133	106	3,1	-0,5	2,6	-1,4	93	102	E125 EFFICACE	S153 SAPHIR	V566 VAZA	★★★★
GALA	G114	70	92	128	61	2	0	3,3	1,2	89	116	B568 BSKO	N106 NENUPHAR	U517 URGENT	★★★★
GASPER	G580	80	92	123	53	2	0,5	0,9	-1,2	83	102	V504 VAMP	O356 OLIDA	U578 UBALD	★★★★
HOOLIGAN	H535	296	97	126	115	2,5	-1,1	3,2	-0,6	98	115	C195 CHILI	S152 SCORE	4928105007	★★★★
JAM	J181	72	90	124	77	2,3	0	1,3	-1,1	91	93	C130 CANIBAL	T110 TINTIN	C195 CHILI	★★★★
JUDICIEUX	J183	71	89	124	96	2,2	-0,7	2,4	-0,9	99	100	D124 DOLMEN	U578 UBALD	36191406153	★★★★
JARECK	J585	72	90	122	42	1,5	0,1	2,8	1,4	91	97	E170 EPI	V566 VAZA	A528 ANCIEN	★★★★
LASER	L526	87	89	125	49	2	-0,1	2,7	0,6	91	96	F155 FETICHE	A544 ARCACHON	C108 CASCADEUR	★★★★
GLAUDE	G551	123	94	119	47	1,6	0,1	1,6	-0,5	91	106	U503 ULTIMO	N173 NIOLE	S153 SAPHIR	★★★★
ISUIPABO	I526	124	94	118	80	1,5	-1	3,5	0,7	96	119	D540 DALI	U543 ULDRAX	36044670017	★★★★
FURIEUX	F145	110	94	108	91	1,4	-1,3	0,9	-2,4	92	87	A544 ARCACHON	N132 NESTOR	S112 SAMOURAI	★★★★
GROMINET	G112	149	96	95	57	0,8	-1,1	-2,1	-4,6	91	103	B547 BIZUT	M150 MICHOU	U517 URGENT	★★★★
HONEY	H528	109	94	111	25	0,9	0,1	0,9	-0,1	97	113	B572 BUTOR	S126 SIROCCO	U503 ULTIMO	★★★★
HOQUET	H542	127	94	115	40	1,2	-0,1	1,6	0,5	90	101	B556 BONCHAMP	P540 PEPONE	36126908011	★★★★



ALPINE



## TYPE / MORFOLOGÍA

To improve the udder quality of your herd  
Para mejorar la calidad morfológica de las ubres de su rebaño

NAME	AI CODE	NB	CD	IPC	MILK	MP	TP	MG	TB	IMC	cell.	SIRE	PGS	MGS	Price category
FERINO	F567	734	99	123	22	1,6	1,1	1,1	0,2	104	80	A148 AUBEPIN	O500 ONEMAN	3503902035	★★★★★
LAUREL	L127	99	90	120	32	2	1	-0,7	-2,6	116	97	E190 ELOQUENT	V566 VAZA	C108 CASCADEUR	★★★★★
FLEX	F182	297	98	114	8	0,6	0,3	2,4	2,3	111	103	V504 VAMP	O356 OLIDA	S152 SCORE	★★★★★
FLAGOSSE	F540	170	96	98	52	-0,2	-2	3,4	1,9	105	107	R197 REFLET	J512 458JARRI	0731605107	★★★★★



## COMPONENTS / TASAS

To produce milk rich in protein and fat  
Para una leche rica en proteína y materia grasa

NAME	AI CODE	NB	CD	IPC	MILK	MP	TP	MG	TB	IMC	cell.	SIRE	PGS	MGS	Price category
GITAN	G309	58	90	136	-13	1,5	2,1	3,8	5,1	96	109	B514 BO	O500 ONEMAN	U113 UMO	★★★★★
HONGKONG	H536	499	98	133	-22	1,6	2,3	1,9	3	115	104	C108 CASCADEUR	S153 SAPHIR	36126908057	★★★★★
JIRACHI	J586	81	91	142	47	2,9	1,7	2,5	1	95	109	E545 EDDY	S507 SOJA	B178 BLINI	★★★★★
LIBERTIN	L160	66	87	139	14	2,2	1,7	3,3	3,2	97	108	E147 EXCLUSIF	U578 UBALD	36178109050	★★★★★
LEROUX	L570	57	85	136	28	2,2	1,5	3	2,6	101	113	F521 FLOP	U576 UMAT	36021570396	★★★★★
HABILE	H102	246	96	123	-34	0,7	1,9	2	3,5	114	118	C505 CHEEK	S113 SENIOR	S153 SAPHIR	★★★★★
IPACHO	I311	65	90	125	0	1	1,3	3,2	3,6	117	105	D564 DOCILE	U514 USLON	S153 SAPHIR	★★★★★
LUNDI	L192	102	91	124	-2	1,8	1,8	-0,2	0	95	104	F536 FEDOR	A551 AVEYRON	F521 FLOP	★★★★★
DAGOBERT	D504	953	99	118	19	1,3	0,8	0,6	0	100	102	U578 UBALD	O510 ORLOFF	1225402006	★★★★★
ENDURO	E122	771	99	119	-10	0,7	1,1	2,3	3	101	92	U578 UBALD	O510 ORLOFF	O116 OTAWA	★★★★★
JEUDI	J129	123	94	122	-14	1	1,4	2	2,5	99	92	D509 DECA	U578 UBALD	B535 BIRON	★★★★★
FLAMBEUR	F108	100	94	113	19	0,7	0,2	2	1,6	92	112	P540 PEPONE	J368 461JAMBAST	S152 SCORE	★★★★★





## COMPLETE / COMPLETO

Well balanced bucks with high milk production, components & keeping the udders healthy  
Machos bien equilibrados para producir leche en cantidad, rica en tasas, sin deteriorar la ubre

NAME	AI CODE	NB	CD	IPC	MILK	MP	TP	MG	TB	IMC	cell.	SIRE	PGS	MGS	Price category
GAZETTE	G567	341	97	135	97	3,1	0,1	2,2	-1,2	104	106	U195 UFUK	O150 OKLAND	T125 TOM	★★★★
IMPARFAIT	I306	64	90	139	17	2,6	2,3	1,1	0,9	103	107	C117 CASIMIR	T190 TENESSEE	57510970003	★★★★
DEMOCRATE	D117	1033	99	115	51	1,8	0,3	-0,6	-2,8	111	89	R185 ROMUALD	L115 LAIR	3722501118	★★★★
EBAHI	E152	577	99	114	66	1,6	-0,4	0,6	-1,9	103	93	V545 VICTORIEN	P131 PARFAIT	8503902203	★★★★
GYELEN	G168	96	93	117	72	1,6	-0,5	1,9	-0,7	102	102	V173 VIOLIN	O193 OCRYL	53766870102	★★★★
GRAHAM	G184	141	94	115	96	2,2	-0,9	0	-3,8	100	92	A166 AERODROME	R186 RADIUS	P189 PLUTOT	★★★★
HALFY	H121	165	95	120	7	1,1	1,1	1,5	1,6	100	87	B110 BAOBAB	O369 OUI OUI	U104 ULYSSE	★★★★
LOU	L115	66	87	119	14	0,7	0,3	3,6	3,9	104	106	E115 ETCETERA	U548 ULFON	G118 GULLI	★★★★
ENTETE	E560	131	94	100	78	0,5	-2	1,6	-0,9	118	99	V545 VICTORIEN	P131 PARFAIT	2302804237	★★★★
IMPOT	I158	79	91	96	39	0	-1,4	0,7	-0,7	124	114	B192 BULGARE	R119 REDOUTABLE	T190 TENESSEE	★★★★



## MILK / LECHE

Selectively bred bucks for high volume milk production  
Una selección de machos para una producción lechera de volumen

NAME	AI CODE	NB	CD	IPC	MILK	MP	TP	MG	TB	IMC	cell.	SIRE	PGS	MGS	Price category
FRISSON	F131	558	99	149	139	4,6	0,4	2,4	-2,6	82	96	V101 VELOURS	P102 POKER	R185 ROMUALD	★★★★
GEDY	G561	485	98	144	98	3,1	0,1	5,1	1,8	86	97	V545 VICTORIEN	P131 PARFAIT	U549 URANUS	★★★★
IDIEN	I117	77	92	148	123	3,9	0,1	4,3	0	92	109	D514 DOMINO	T128 THOT	13509008807	★★★★
ICY	I130	56	88	152	147	5	0,5	1,5	-3,2	88	97	B502 BALO	O165 OEILLADE	U548 ULFON	★★★★
IMALDI	I530	62	90	159	227	5,9	-1	4,1	-4,1	92	102	D117 DEMOCRATE	R185 ROMUALD	D116 DISCO	★★★★
DOUDOU	D132	399	98	129	72	2	-0,2	4	1,9	97	107	U195 UFUK	O150 OKLAND	P504 PYTHAGORE	★★★★
DEO	D550	516	99	134	66	2,5	0,7	2,5	0,3	89	90	T125 TOM	M329 MIMOSA	P305 PICROCOLE	★★★★
GALBI	G568	38	86	129	82	2,1	-0,7	4,4	1,6	89	99	V105 VIADUC	P305 PICROCOLE	R185 ROMUALD	★★★★
HIPPY	H169	65	89	131	88	2,2	-0,5	4,6	1,8	90	104	C111 CADBURY	T128 THOT	V105 VIADUC	★★★★
HONDURAS	H523	83	91	125	73	2,4	0,4	0,5	-2,2	95	110	B110 BAOBAB	O369 OUI OUI	S182 SCARABEE	★★★★
IMPALA	I128	64	90	125	37	1,7	0,6	2,1	0,9	92	115	C157 CRABE	T136 TITI	V105 VIADUC	★★★★
LOGIC	L170	77	88	127	55	2,1	0,6	1,7	-0,1	97	96	B177 BLANCO	O369 OUI OUI	F186 FLUOR	★★★★
HAL	H119	60	90	118	26	1,5	0,6	0,7	-0,4	94	96	V534 VENDEEN	O179 OLANO	T190 TENESSEE	★★★★
HELLO	H148	62	89	120	120	2,6	-0,9	0,8	-3,9	93	105	B502 BALO	O165 OEILLADE	V105 VIADUC	★★★★
HEHIHEHO	H521	61	89	115	76	1,7	-0,6	1,1	-1,7	95	107	C157 CRABE	T136 TITI	P189 PLUTOT	★★★★
DIRTY	D198	111	94	110	34	1,8	0,9	-3,3	-5,5	92	106	T125 TOM	M329 MIMOSA	1232903028	★★★★
FISTON	F171	146	95	103	86	1	-1,9	1,6	-1,7	95	100	T181 TAROT	J367 JOUFLU	1613805261	★★★★
FAUST	F172	154	95	106	10	1,1	0,9	-2,4	-3,2	98	106	A145 AJAX	P122 PEPITO	1613805261	★★★★
GOLD	G180	81	92	108	35	1,1	0	-0,5	-2	97	87	T190 TENESSEE	J188 JAGGER	U539 URILLON	★★★★
HIPPO	H168	42	87	104	17	1,1	0,6	-2,7	-3,9	101	96	C111 CADBURY	T128 THOT	7937204097	★★★★
FISTON	F171	145	94	108	95	1,3	-1,9	2	-1,6	95	99	T181 TAROT	J367 JOUFLU	1613805261	★★★★
FAUST	F172	131	93	112	27	1,6	0,9	-2	-3,3	100	106	A145 AJAX	P122 PEPITO	1613805261	★★★★
HIPPO	H168	42	84	110	41	1,7	0,4	-2,3	-4,3	102	97	C111 CADBURY	T128 THOT	7937204097	★★★★





## TYPE / MORFOLOGÍA

To improve the udder quality of your herd  
Para mejorar la calidad morfológica de las ubres de su rebaño

NAME	AI CODE	NB	CD	IPC	MILK	MP	TP	MG	TB	IMC	cell.	SIRE	PGS	MGS	Price category
HERMES	H117	231	96	131	-15	1,9	2,5	0,4	1,3	112	89	C117 CASIMIR	T190 TENESSEE	V101 VELOURS	★★★★
FILIPON	F167	463	98	118	-57	0,2	2,3	1,7	4,4	104	109	A118 ATLAS	O507 OLAZ	35644060149	★★★★
IMPERO	I550	77	91	120	0	1,5	1,5	-0,3	-0,5	104	95	C117 CASIMIR	T190 TENESSEE	S182 SCARABEE	★★★★
HIRO	H171	75	90	96	44	-0,2	-1,7	2,2	1	113	94	C198 CLINT	M105 MACADAM	V545 VICTORIEN	★★★★
JOJOBA	J539	53	87	114	-19	0,6	1,3	0,6	1,9	106	111	B177 BLANCO	O369 OUI OUI	V105 VIADUC	★★★★



## COMPONENTS / TASAS

To produce milk rich in protein and fat  
Para una leche rica en proteína y materia grasa

NAME	AI CODE	NB	CD	IPC	MILK	MP	TP	MG	TB	IMC	cell.	SIRE	PGS	MGS	Price category
HENG	H134	223	96	163	28	4,3	3,4	2,5	1,6	86	99	A137 AVION	O507 OLAZ	V107 VAUTOUR	★★★★
IDOLE	I118	64	89	149	57	3	1,3	5,2	3,9	90	91	D148 DICO	T125 TOM	13509009006	★★★★
LERON	L195	64	86	134	30	2	1,4	2,9	2,5	89	91	E566 EXUBERANT	U548 ULFON	S182 SCARABEE	★★★★
ECLAIR	E107	130	95	122	26	1,3	0,7	2,4	1,8	86	93	V105 VIADUC	P305 PICROCOLE	7937204097	★★★★
HALF	H120	58	89	130	-32	0,9	1,9	3,7	5,7	99	116	B192 BULGARE	R119 REDOUTABLE	U548 ULFON	★★★★
HALLOWEN	H163	236	96	129	17	1,4	1	3,7	3,8	95	107	C584 CONCERTO	T125 TOM	V545 VICTORIEN	★★★★
HARISONA	H166	175	95	131	22	1,6	1,1	3,6	3,2	92	98	V105 VIADUC	P305 PICROCOLE	2606004032	★★★★
ISTANBUL	I139	80	91	130	-6	1,9	2	0,9	1,2	104	94	C117 CASIMIR	T190 TENESSEE	R186 RADIUS	★★★★
IRO	I528	113	94	131	-15	1,9	2,4	0,8	1,4	100	95	D148 DICO	T125 TOM	19568807048	★★★★
BISCUIT	B189	825	99	122	-1	0,7	1	3,4	4,2	77	100	P305 PICROCOLE	J130 JOJOBA	79E8900164	★★★★
INDIEN	I312	62	90	118	11	1,3	0,9	0,7	0,4	95	94	C157 CRABE	T136 TITI	T125 TOM	★★★★
LARRON	L169	64	86	116	18	0,8	0,2	2,6	2,2	100	112	D156 DAKAR	U549 URANUS	57027306184	★★★★
LIMPIDE	L150	42	82	114	9	0,5	0,4	2,5	2,7	91	106	F186 FLUOR	A145 AJAX	P102 POKER	★★★★
SUPERCOOL	S183	1040	99	108	2	0,3	0,4	0,9	1,2	83	89	J199 JUMP	E118 ELICO	F119 FARFELU	★★★★
VIOLIN	V173	240	97	107	9	-0,1	-0,4	3,1	3,4	94	111	O193 OCRYL	F369 FUSAIN	4112298080	★★★★





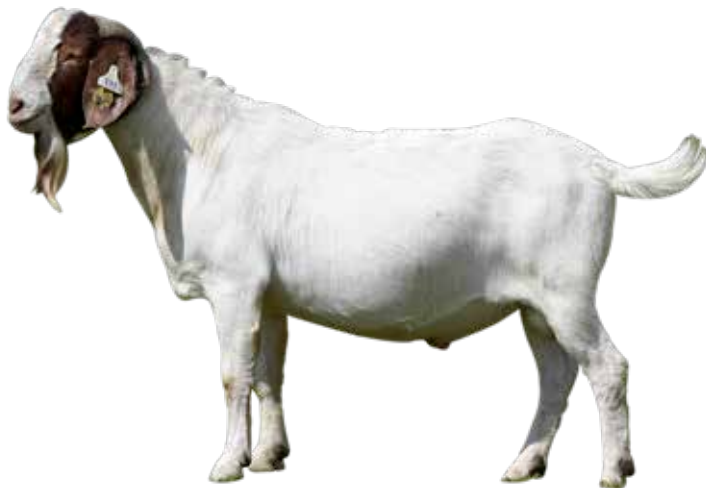
# BOER

## THE BOER BREED

Boer is a highly meat productive goat. They are very fast growing, high fertility rate & docile breed. They are hardy & can adapt themselves with almost any types of weather & climate. Our new offerings can be used for pure or on your local breeds.

## LA RAZA BOER

La raza Boer posee una gran capacidad de producción de carne. Estos caprinos se caracterizan por crecer muy rápido, por ser fértiles y dóciles. Son rústicos y pueden adaptarse a casi todo tipo de tiempo y de clima. Nuestra nueva selección puede ser utilizada pura o cruzada con sus razas locales.



## MANITU

MOMO  
KALAHARI

Code IA / Código IA : ..... E733  
Code / Número : ..... FR57662490003  
Birthday / Nacimiento : ..... 06/12/2008

BIRTH WEIGHT  
PESO AL NACER  
**4.6 kg**

WEIGHT 90 DAYS  
PESO A LOS 90 DÍAS  
**24.2 kg**

ADULT WEIGHT  
PESO ADULTO  
**78 kg**

### AVERAGE PERFORMANCES OF 18 SONS RENDIMIENTO MEDIO DE 18 DESCENDIENTES

BIRTH WEIGHT  
PESO AL NACER  
**3.3 kg (+/- 0.9 kg)**

WEIGHT 70 DAYS  
PESO A LOS 70 DÍAS  
**15.7 kg (+/- 4.5 kg)**



## MIRCO

MOMO  
KIRA

Code IA / Código IA : ..... E732  
Code / Número : ..... FR57662490002  
Birthday / Nacimiento : ..... 06/12/2008

BIRTH WEIGHT  
PESO AL NACER  
**4.4 kg**

WEIGHT 90 DAYS  
PESO A LOS 90 DÍAS  
**17.5 kg**

ADULT WEIGHT  
PESO ADULTO  
**85 kg**

### AVERAGE PERFORMANCES OF 34 SONS RENDIMIENTO MEDIO DE 34 DESCENDIENTES

BIRTH WEIGHT  
PESO AL NACER  
**3.2 kg (+/- 0.9 kg)**

WEIGHT 70 DAYS  
PESO A LOS 70 DÍAS  
**14.1 kg (+/- 3.2 kg)**



# BOER



## MIX

SENDEROS

KINA

Code IA / Código IA : ..... E738

Code / Número : ..... FR57662400003

Birthday / Nacimiento : ..... 25/02/2010

BIRTH WEIGHT  
PESO AL NACER

**5.2 kg**

WEIGHT 90 DAYS  
PESO A LOS 90 DÍAS

**22.1 kg**

ADULT WEIGHT  
PESO ADULTO

**76 kg**

### AVERAGE PERFORMANCES OF 28 SONS RENDIMIENTO MEDIO DE 28 DESCENDIENTES

BIRTH WEIGHT  
PESO AL NACER

**3.4 kg (+/- 0.4 kg)**

WEIGHT 70 DAYS  
PESO A LOS 70 DÍAS

**14.2 kg (+/- 4.0 kg)**



## DONI

NOBIS

LADY

Code IA / Código IA : ..... E735

Code / Número : ..... FR57662400004

Birthday / Nacimiento : ..... 21/12/2009

BIRTH WEIGHT  
PESO AL NACER

**4.8 kg**

WEIGHT 90 DAYS  
PESO A LOS 90 DÍAS

**23.6 kg**

ADULT WEIGHT  
PESO ADULTO

**81 kg**

### AVERAGE PERFORMANCES OF 12 SONS RENDIMIENTO MEDIO DE 12 DESCENDIENTES

BIRTH WEIGHT  
PESO AL NACER

**2.9 kg (+/- 0.7 kg)**

WEIGHT 70 DAYS  
PESO A LOS 70 DÍAS

**15.0 kg (+/- 3.5 kg)**



## ISOGONE

MACGREGORS

DAMON

AMANI POPPY

Code IA / Código IA : ..... I740

Code / Número : ..... FR53636830361

Birthday / Nacimiento : ..... 12/02/2013

BIRTH WEIGHT  
PESO AL NACER

**5.5 kg**

WEIGHT 90 DAYS  
PESO A LOS 90 DÍAS

**19.8 kg**

ADULT WEIGHT  
PESO ADULTO

**81 kg**



# GET TRAINED IN INSEMINATION TO OPTIMIZE YOUR GENETIC INVESTMENT



**5 DAYS TRAINING :**  
FROM AUGUST 28TH TO SEPTEMBER 1ST 2017

Day 1	Day 2	Day 3	Day 4	Day 5
<b>CAPGÈNES</b>	<b>THEORY</b> anatomy factors, physiology factors, season factors	<b>PRACTICING</b> heat synchro, Heat synchro with hormonal treatment, Code AI Material, Herd organization for Insemination, inseminations, echography		

## TRAINING ON CHEESE & MILK TECHNIQS

## HERD MANAGEMENT STRATEGY



**4 DAYS TRAINING**

Day 1	Day 2	Day 3	Day 4
<b>THEORY</b> Knowledges of raw material, steps of preparation of the milk, scientific and technological approach for the cheeses...		<b>PRACTICING</b> <b>Milk</b> : initiation to cheese production. <b>Cheese</b> : technologies of goat cheeses (thin paste, fresh pasta filata cheeses, melted cheeses...)	

*"With my past experiences in working with breeders in France and in managing my own goat farm, I bring practical solutions which are adaptable & realistic for the livestock farmers across the World. These training will bring improvements: in the organization of the day to day work & the performances of the herd."*



Olivier DANEL

**PLEASE CONTACT EVOLUTION INTERNATIONAL  
TO MAKE AN APPOINTMENT**